

# Estudio de factores asociados a la empleabilidad de los egresados UCM del curso 2009-2010

La perspectiva de la afiliación a la  
Seguridad Social

# Objetivo principal del estudio

¿Qué **factores** están asociados a la tasa de afiliación y al porcentaje de autónomos?

Identificación de factores

Búsqueda de asociaciones

# Información inicial

(el elemento observado es la titulación, no el egresado)

- Datos de la **tasa de afiliación\*** a la Seguridad Social de los egresados del curso 2009-2010
- Datos del porcentaje de afiliados **autónomos\***

\* A fecha de 23 de marzo de 2014



# Ficha técnica del estudio

- **UNIVERSO:** Titulaciones UCM con egresados en el curso 2009-2010.
- **TAMAÑO CENSO:** 71 titulaciones
- **Nº DE VARIABLES:** 18
- **FUENTES DE LA INFORMACIÓN UTILIZADA:**
  - Consejo Social UCM
  - Estudios previos de inserción laboral de las titulaciones
  - Oficina de Relaciones Internacionales de la UCM
  - COIE de la UCM
  - Decanatos de la UCM
  - Google
  - Portal de empleo Infojobs



# Factores de ámbito académico

- Rama de conocimiento
- Ciclo
- Número de egresados en el curso 2009-2010
- Centro de adscripción
- Grado de experimentalidad
- Clasificación Internacional Normalizada de la Educación a dos dígitos (ISCED)
- Existencia o no de prácticas obligatorias o practicum
- Peso de la titulación entre las universidades públicas madrileñas
- Grado de internacionalización (movilidad)

# Factores de ámbito laboral

- N<sup>o</sup> prácticas ofertadas en el COIE
- Existencia de colegio profesional conocido
- Indicador de presencia social mediante búsquedas en Google
- Indicador de ofertas de empleo mediante portal *Infojobs*
- Factor “satisfacción por la relación entre los estudios cursados y el empleo obtenido”
- Factor “satisfacción por lo que el empleo proporciona”
- Factor “proceso de estabilización laboral”

# Descripción de factores de ámbito académico

## ■ Centro de adscripción

- ✓ Las Facultades de Educación y de Filología destacan por tener 10 titulaciones adscritas.
- ✓ 10 Centros con una sola

## ■ Número de egresados

- ✓ Lic. Derecho: 994 egresados
- ✓ Lic. Administración y Dirección de Empresas: 684.

## ■ ISCED

- ✓ Más frecuente “Formación de personal docente y ciencias de la educación” y “Salud” (10 titulaciones)

# Descripción de factores de ámbito académico

## ■ Grado de experimentalidad

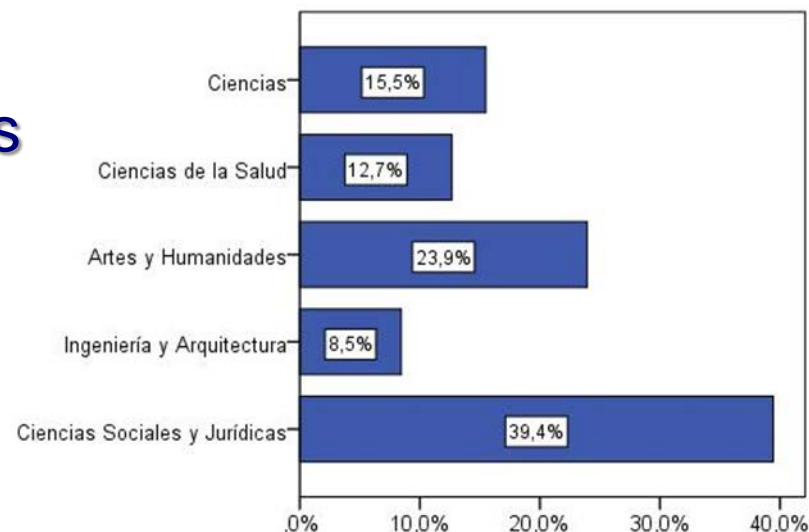
- ✓ 71,8% grado 3 (menor experimentalidad)

## ■ Rama de conocimiento

- ✓ 28 titulaciones de CC. Sociales
- ✓ 17 de Artes y Humanidades
- ✓ 11 de Ciencias
- ✓ 9 de CC. de la Salud
- ✓ 6 de Ingeniería y Arquitectura.

## ■ Tasa de internacionalización

- ✓ Licenciatura en Farmacia y la Ingeniería en Informática.





# Descripción de factores de ámbito académico

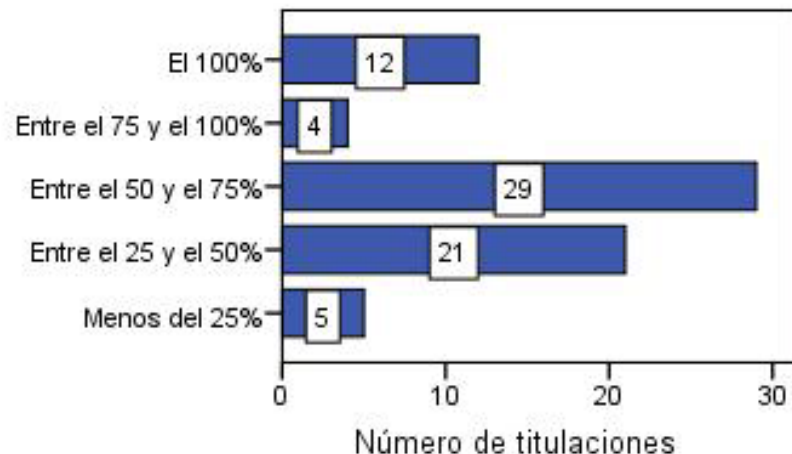
## ■ **Peso de la titulación entre las universidades públicas madrileñas**

### **Titulaciones únicas en la UCM (peso 100%)**

Logopedia  
Óptica y Optometría  
Podología  
Ingeniero Técnico en Informática  
Bellas Artes  
Filología Alemana  
Filología Eslava  
Geología  
Pedagogía  
Teoría de la Literatura y Literatura Comparada  
Veterinaria

### **Titulaciones con menos del 25% UCM (peso <25%)**

Enfermería  
Fisioterapia  
Turismo  
Ingeniero en Informática  
Economía



# Descripción de factores de ámbito laboral

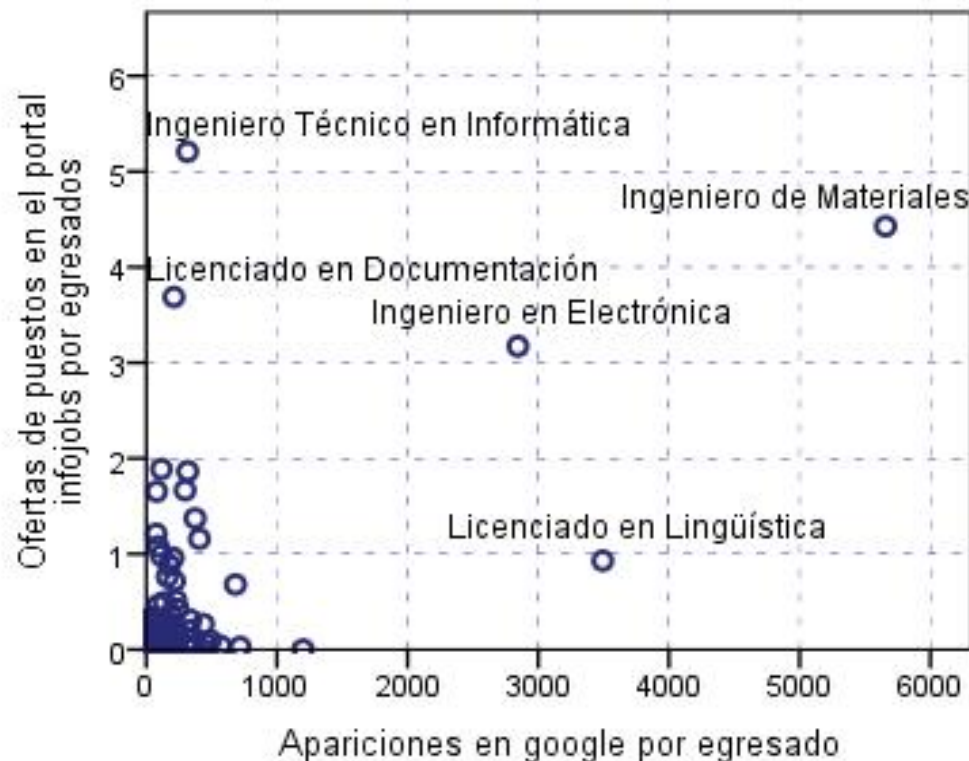
## ■ Prácticas ofertadas en el COIE

- ✓ Lic. Periodismo con el mayor porcentaje de prácticas
- ✓ Lic. Documentación mayor número de prácticas por egresado.

## ■ Colegio profesional

- ✓ Aproximadamente el 25% lo tiene

## ■ Búsqueda Google y en Infojobs



# Descripción de factores de ámbito laboral

## Factor “satisfacción por la relación entre los estudios cursados y el empleo obtenido”

- ✓ Nivel académico del trabajo del egresado
- ✓ Opinión del egresado sobre relación trabajo-estudios
- ✓ Valoración de los estudios a raíz de la experiencia profesional del egresado

## Factor “satisfacción por lo que el empleo proporciona”

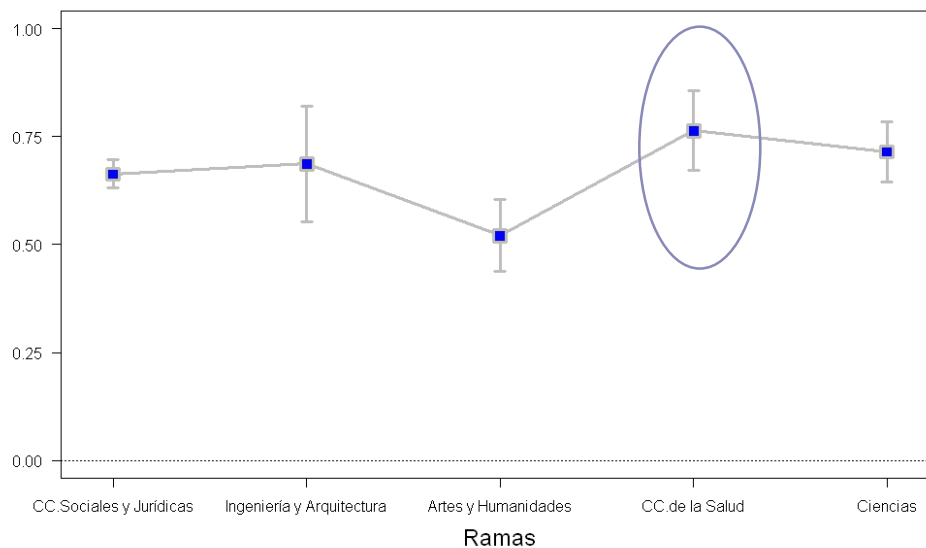
- ✓ Remuneración
- ✓ Categoría profesional
- ✓ Tipo de contrato
- ✓ Tiempo completo o parcial

## Factor “proceso de estabilización”

- ✓ Número de trabajos
- ✓ Calidad global

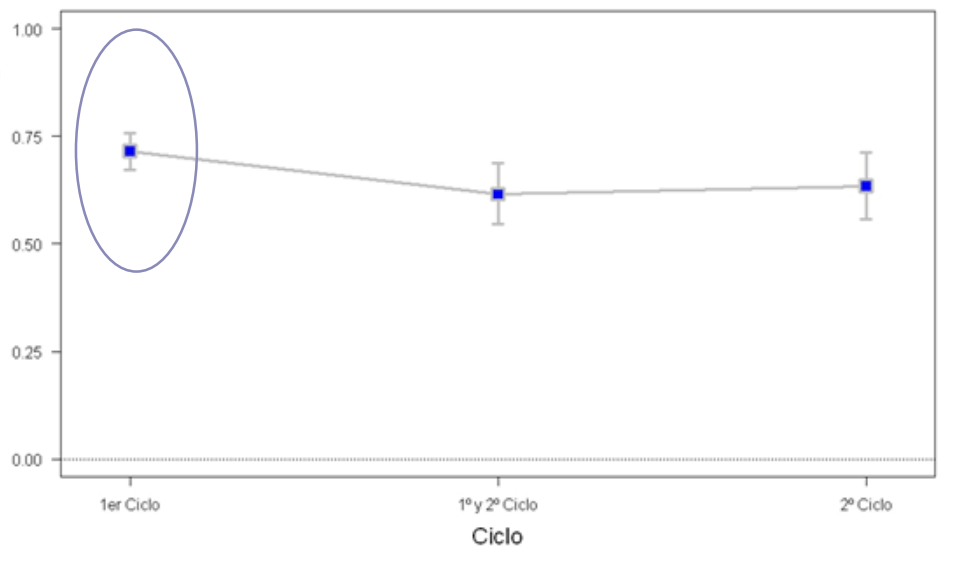
# Factores relacionados con la tasa de afiliación

## ■ Rama de conocimiento



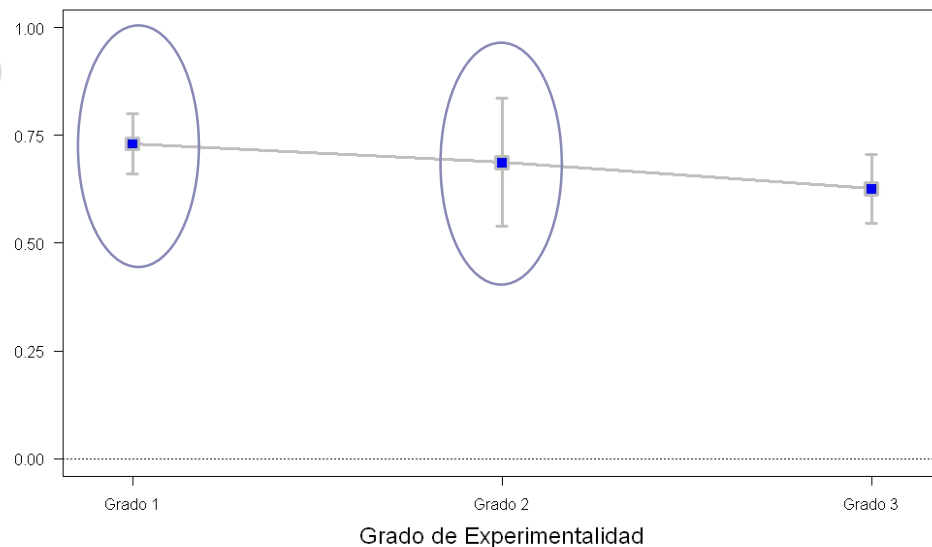
# Factores relacionados con la tasa de afiliación

- Rama de conocimiento
- **Ciclo**



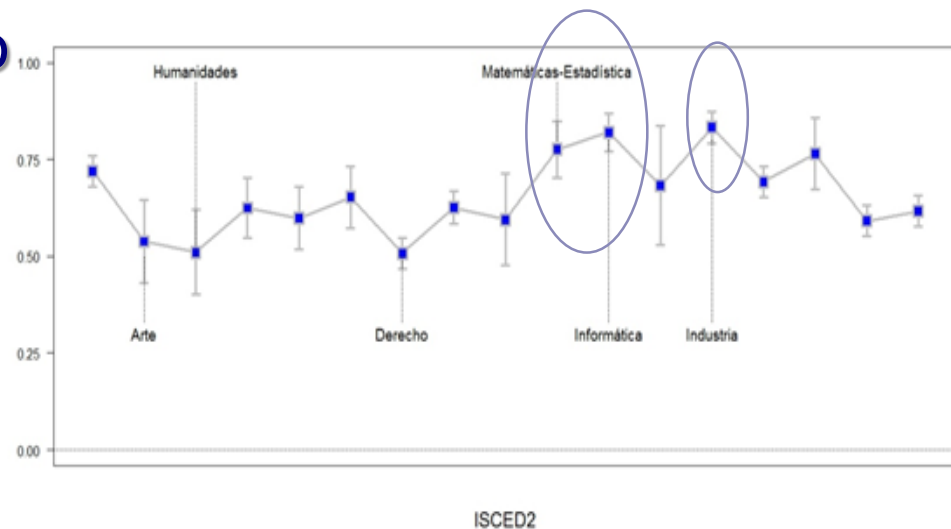
# Factores relacionados con la tasa de afiliación

- Rama de conocimiento
- Ciclo
- **Grado de experimentalidad**



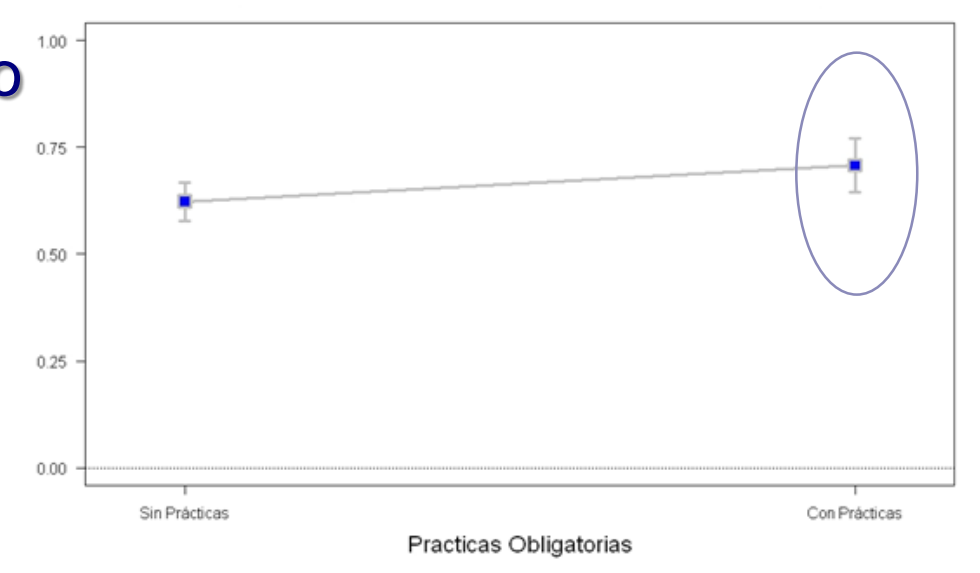
# Factores relacionados con la tasa de afiliación

- Rama de conocimiento
- Ciclo
- Grado de experimentalidad
- **ISCED**



# Factores relacionados con la tasa de afiliación

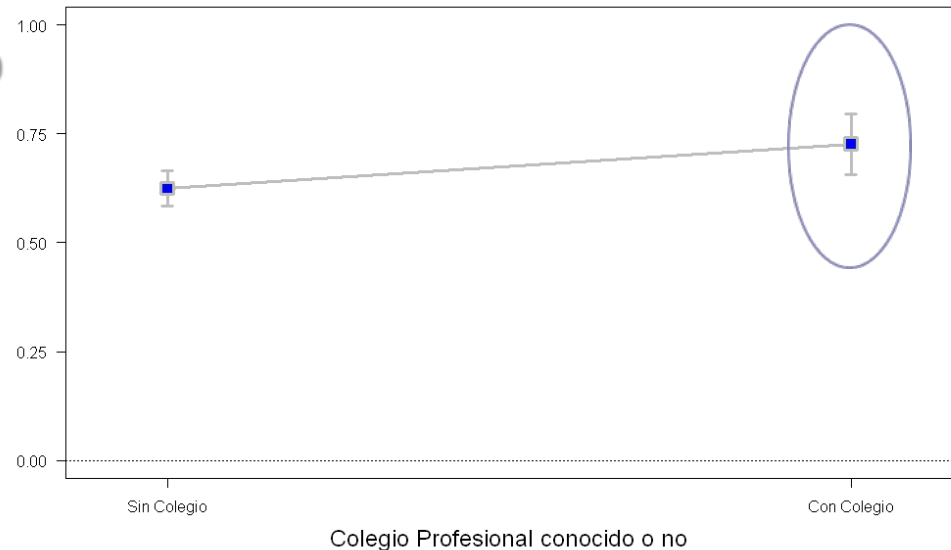
- Rama de conocimiento
- Ciclo
- Grado de experimentalidad
- ISCED
- **Tener o no practicum**





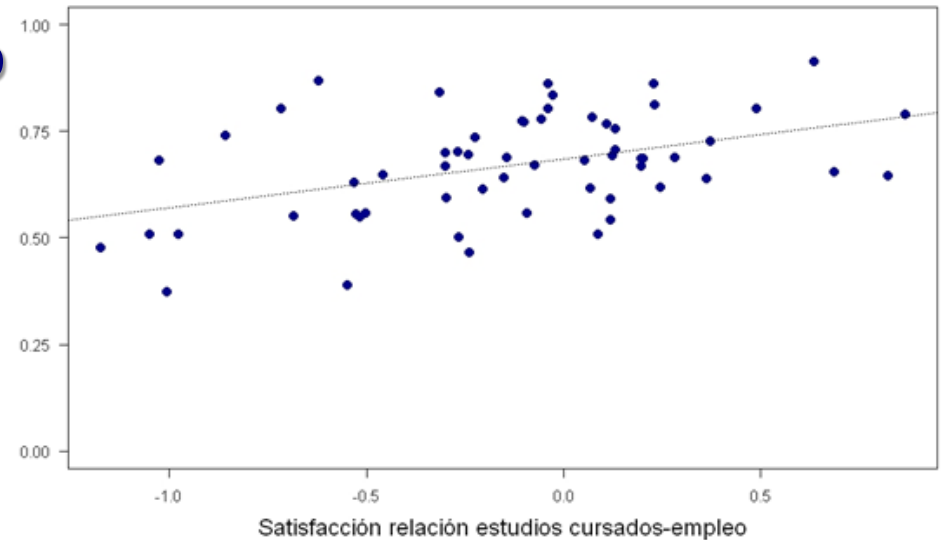
# Factores relacionados con la tasa de afiliación

- Rama de conocimiento
- Ciclo
- Grado de experimentalidad
- ISCED
- Tener o no practicum
- **Tener colegio profesional conocido**



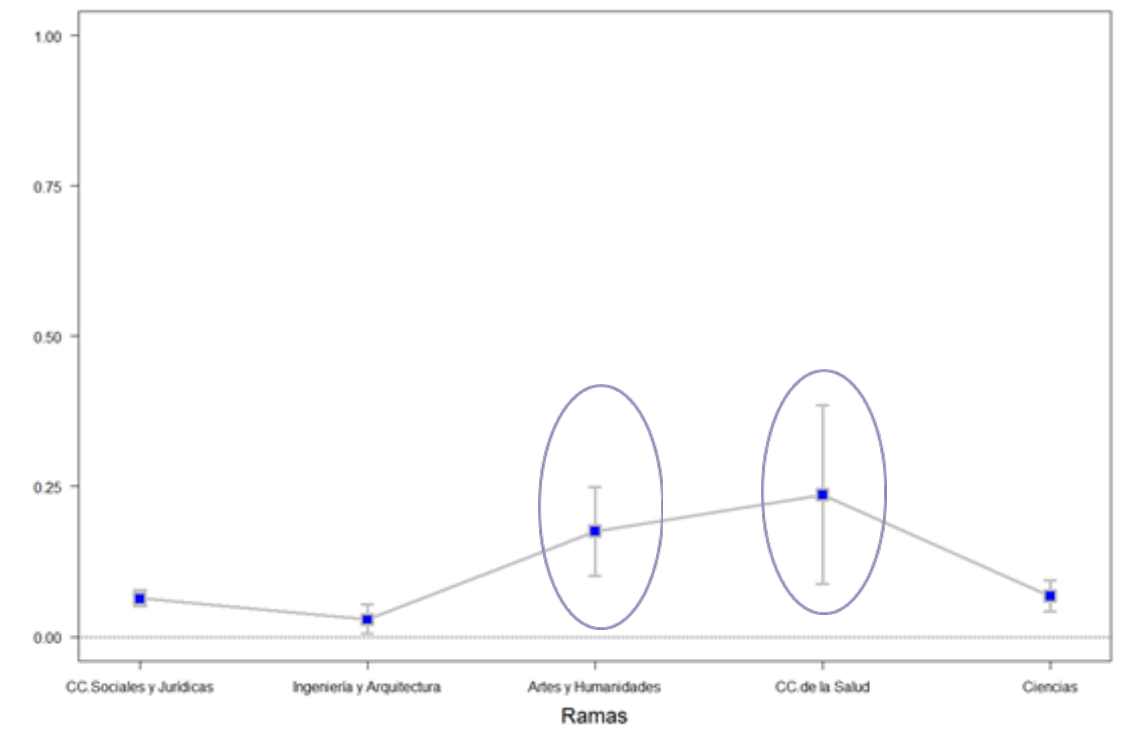
# Factores relacionados con la tasa de afiliación

- Rama de conocimiento
- Ciclo
- Grado de experimentalidad
- ISCED
- Tener o no practicum
- Tener colegio profesional conocido
- **Factor de satisfacción con la relación estudios y empleo.**



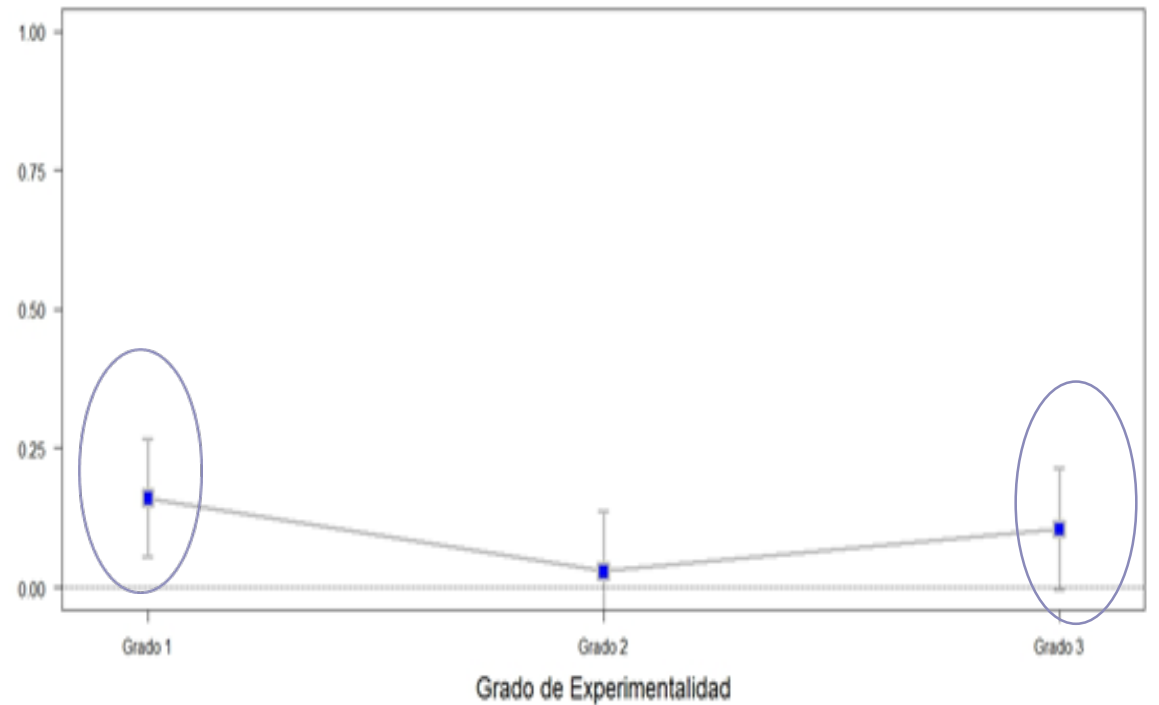
# Factores relacionados con el porcentaje de autónomos

## ■ Rama de conocimiento



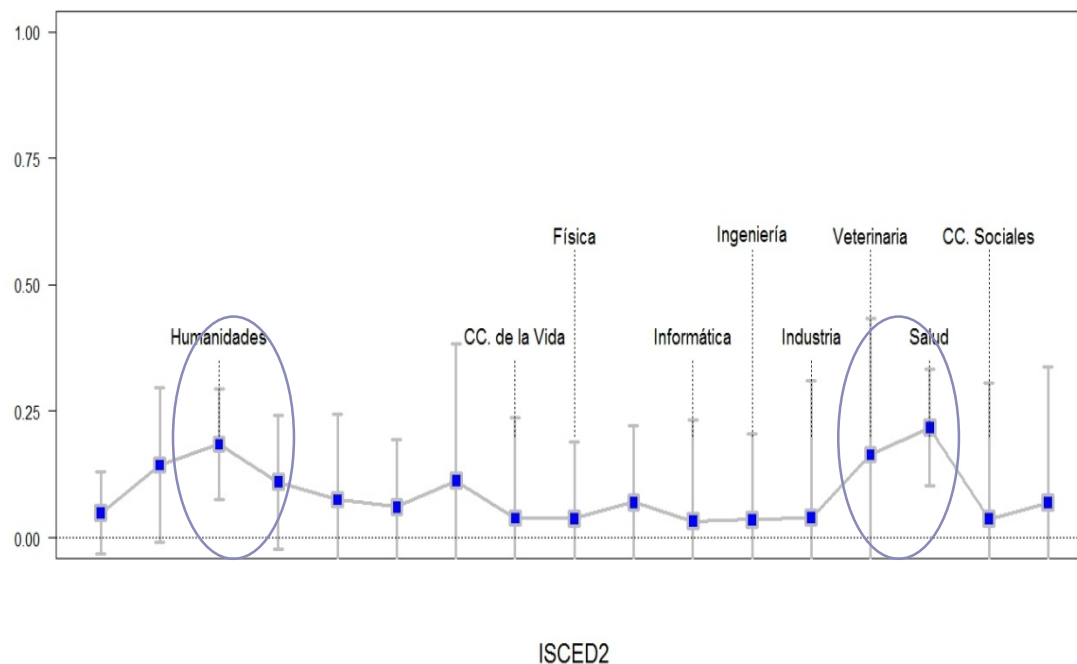
# Factores relacionados con el porcentaje de autónomos

- Rama de conocimiento
- **Grado de experimentalidad**



# Factores relacionados con el porcentaje de autónomos

- Rama de conocimiento
- Grado de experimentalidad
- **ISCED**



# Modelo explicativo para la tasa de afiliación

Estimación de modelo multivariante.

La **tasa de afiliación** de una titulación solo **depende** de la **rama de conocimiento** a la que pertenece

Rama de Conocimiento	Tasa media de Afiliación	Intervalo de confianza (95%)	
Ciencias Sociales y Jurídicas	0,663	0,629	0,697
Ingeniería y Arquitectura	0,686	0,502	0,870
Artes y Humanidades	0,521	0,436	0,605
Ciencias de la Salud	0,763	0,658	0,868
Ciencias	0,714	0,643	0,786

# Modelo explicativo para el porcentaje de autónomos

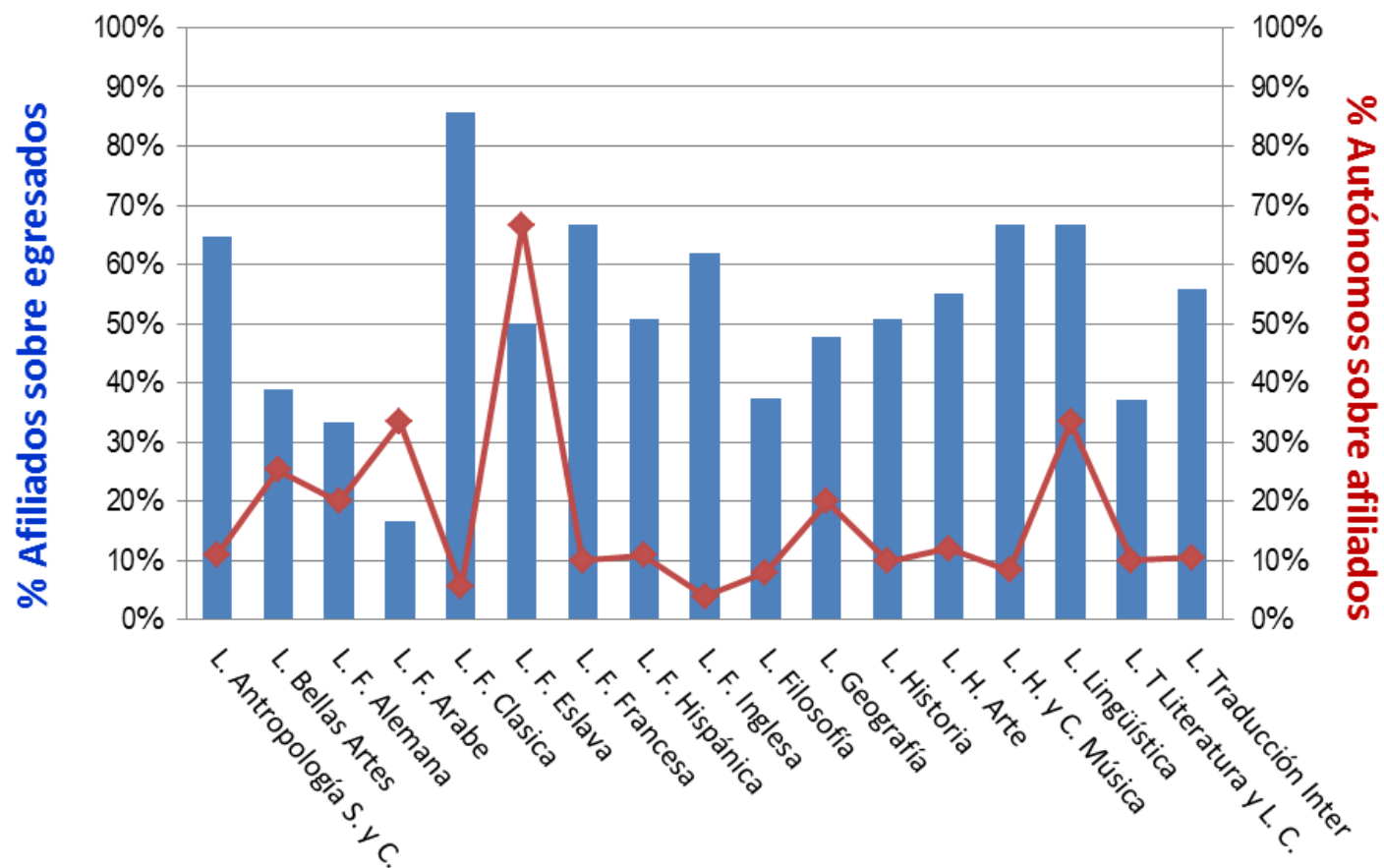
## Estimación de modelo multivariante

El **porcentaje de autónomos** de una titulación solo **depende** de la **rama de conocimiento** a la que pertenece

Rama de Conocimiento	Porcentaje medio de afiliados al régimen de autónomos	Intervalo de confianza (95%)	
Ciencias Sociales y Jurídicas	6,4%	5,0%	7,7%
Ingeniería y Arquitectura	2,9%	0,01%	5,8%
Artes y Humanidades	17,5%	9,6%	25,5%
Ciencias de la Salud	23,6%	5,5%	41,7%
Ciencias	6,8%	4,1%	9,4%

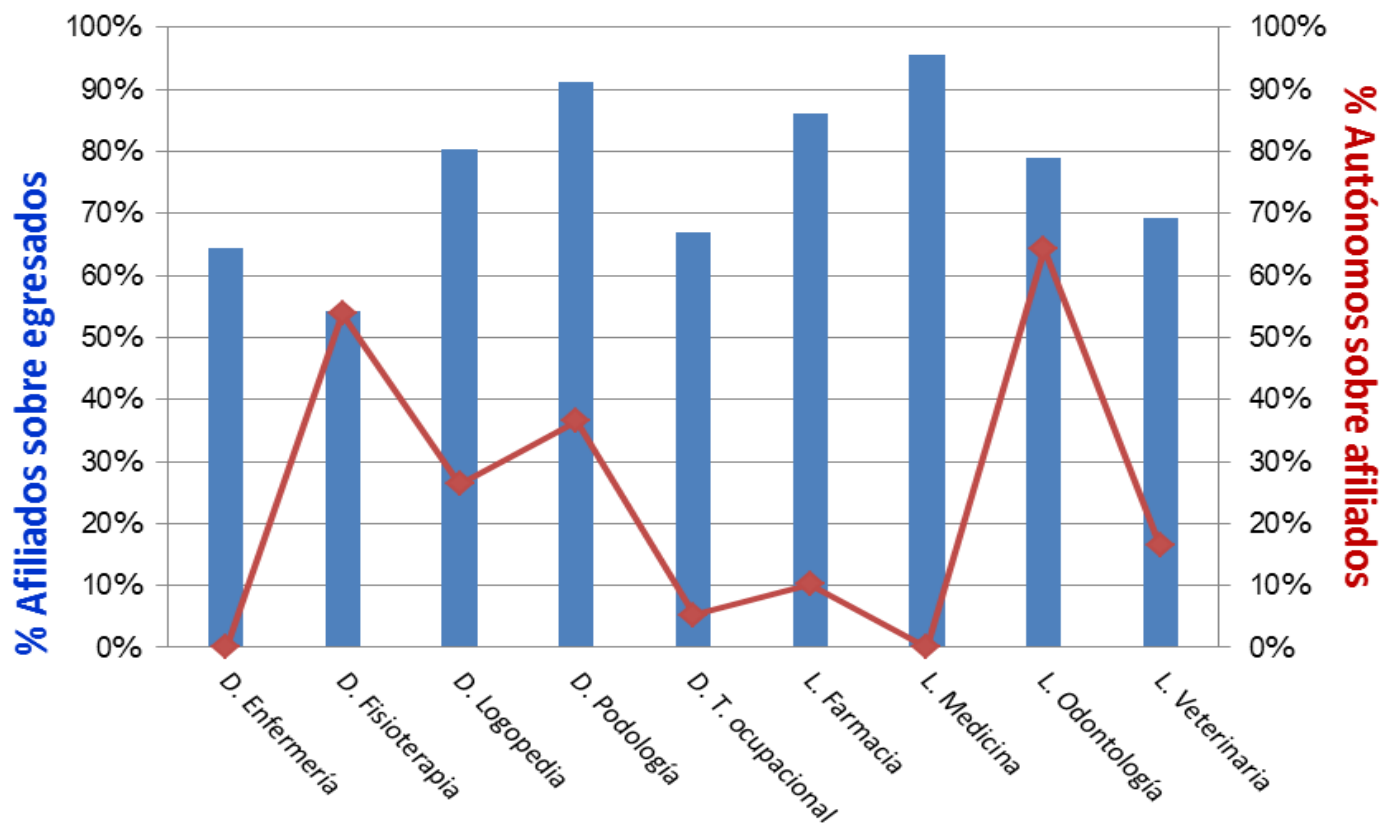


## Artes y Humanidades



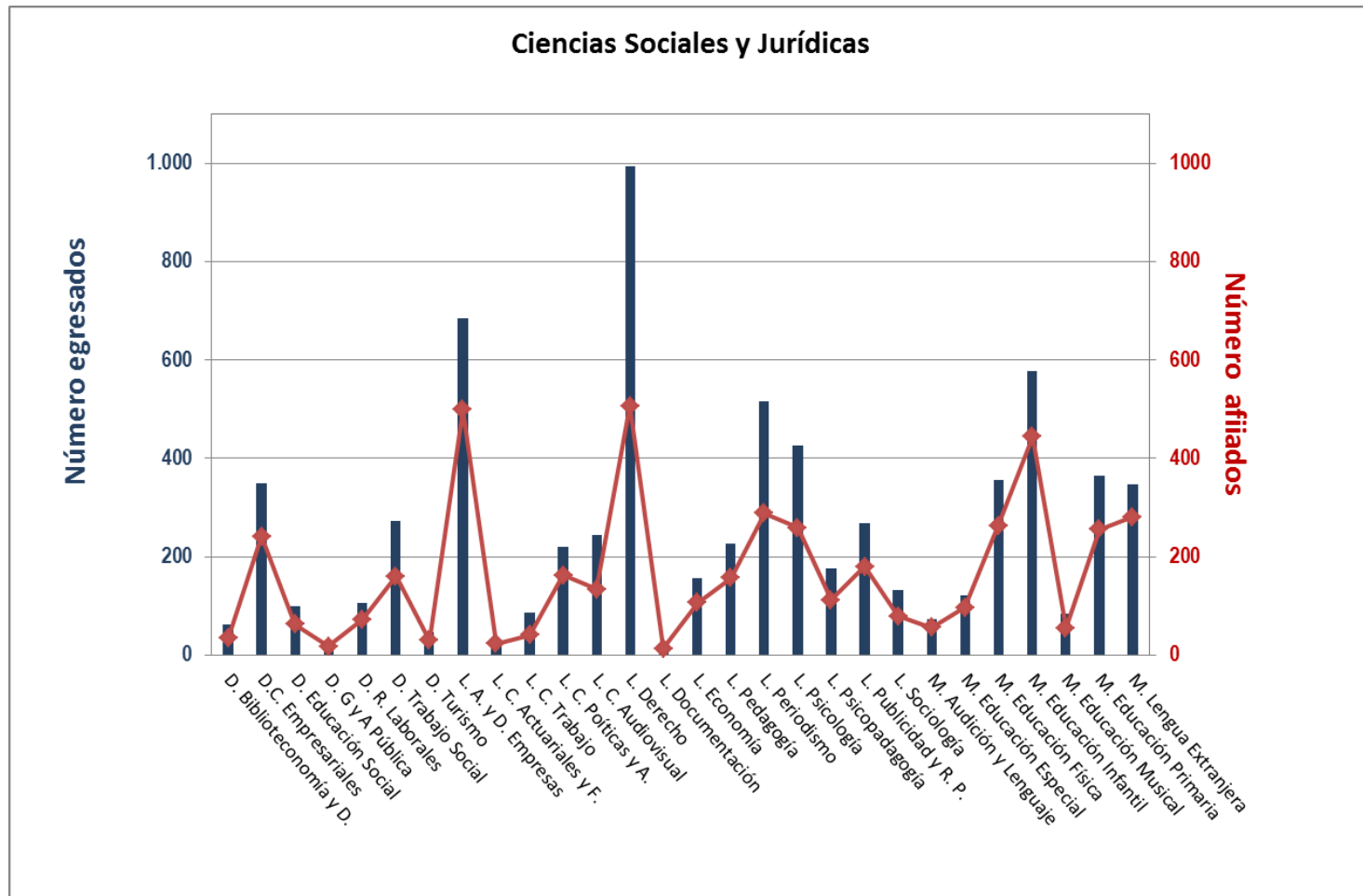


## Ciencias de la Salud



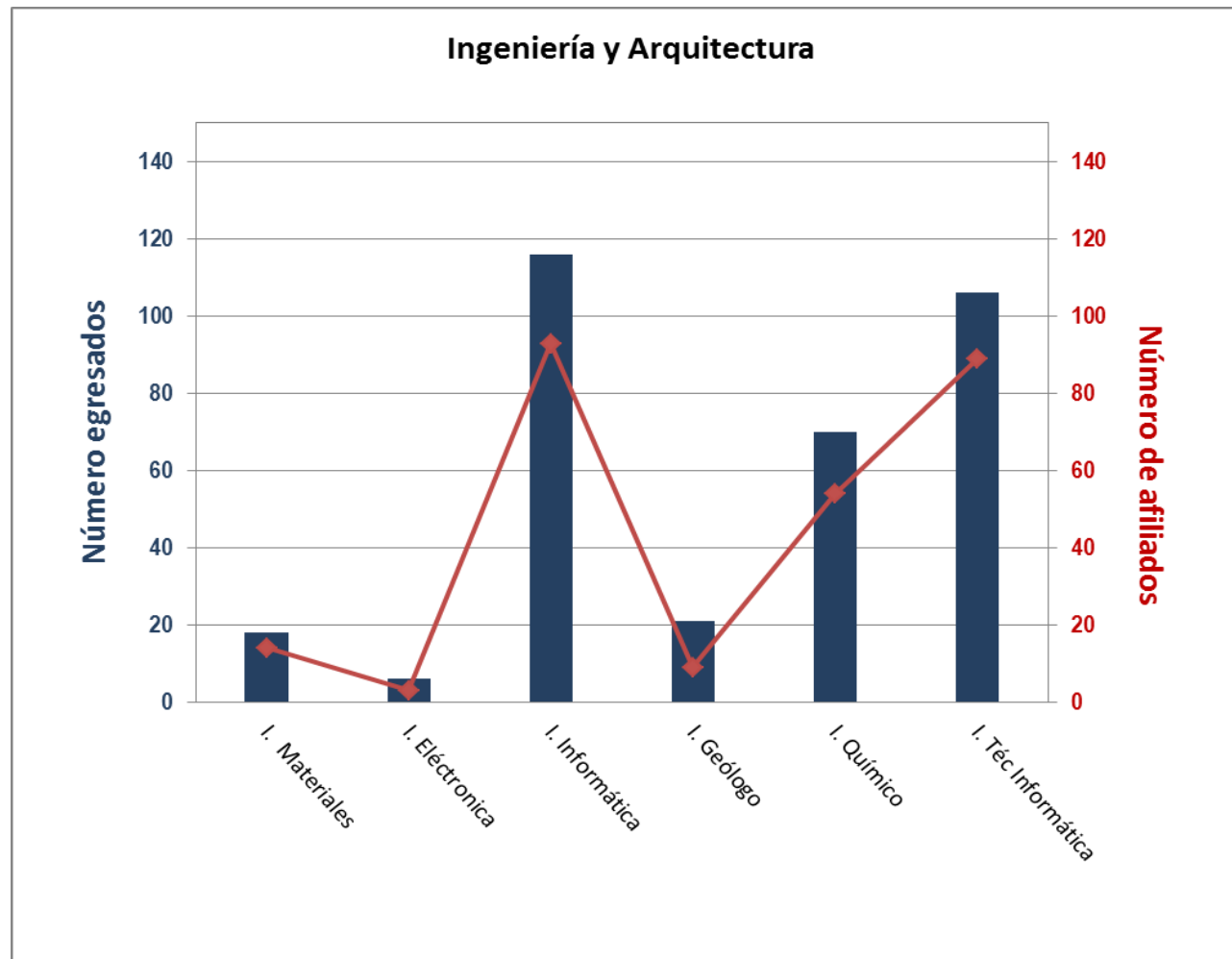
# nº egresados 2010 – nº afiliados 2014

## CC. Sociales



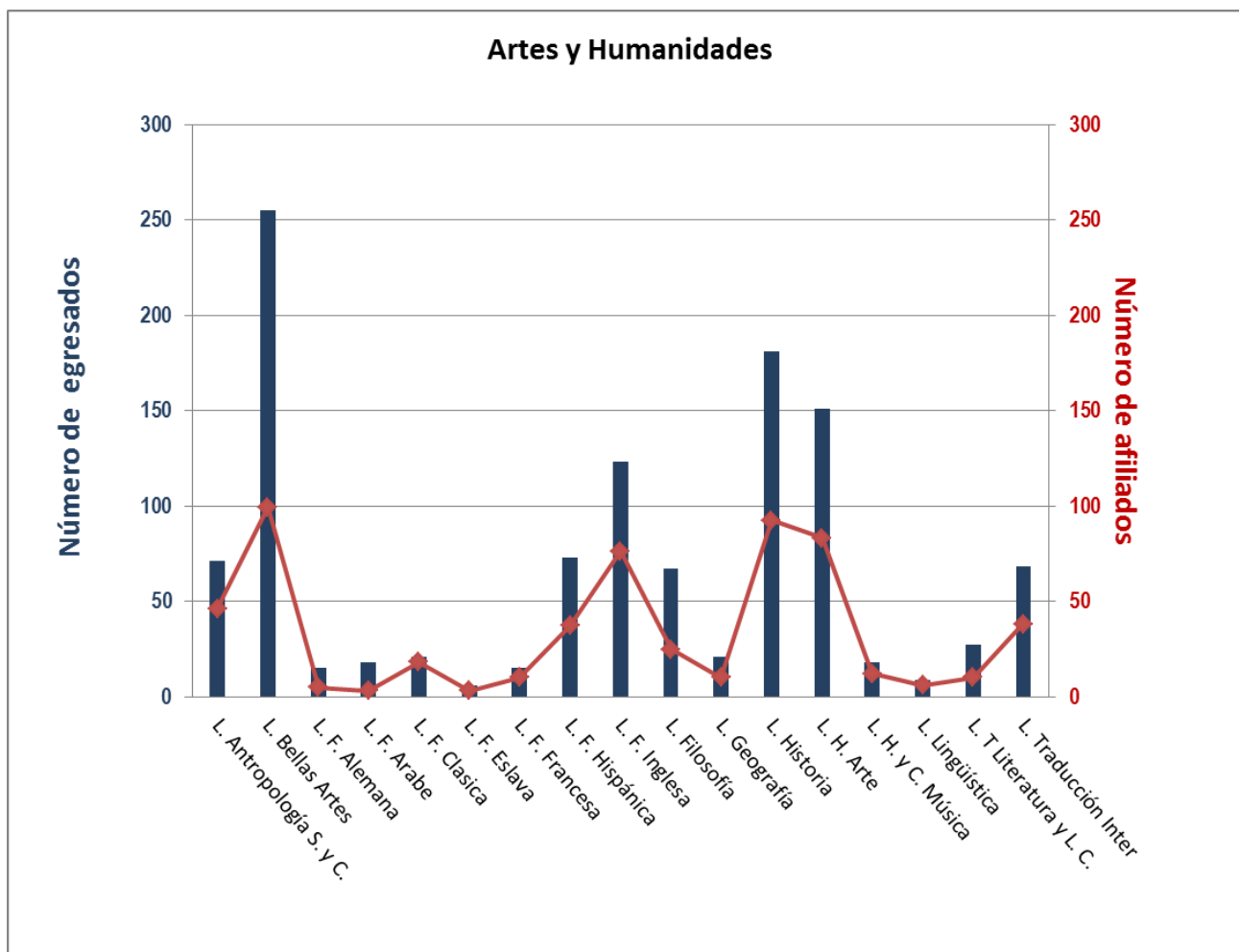
# nº egresados 2010 – nº afiliados 2014

## Ingeniería y Arquitectura



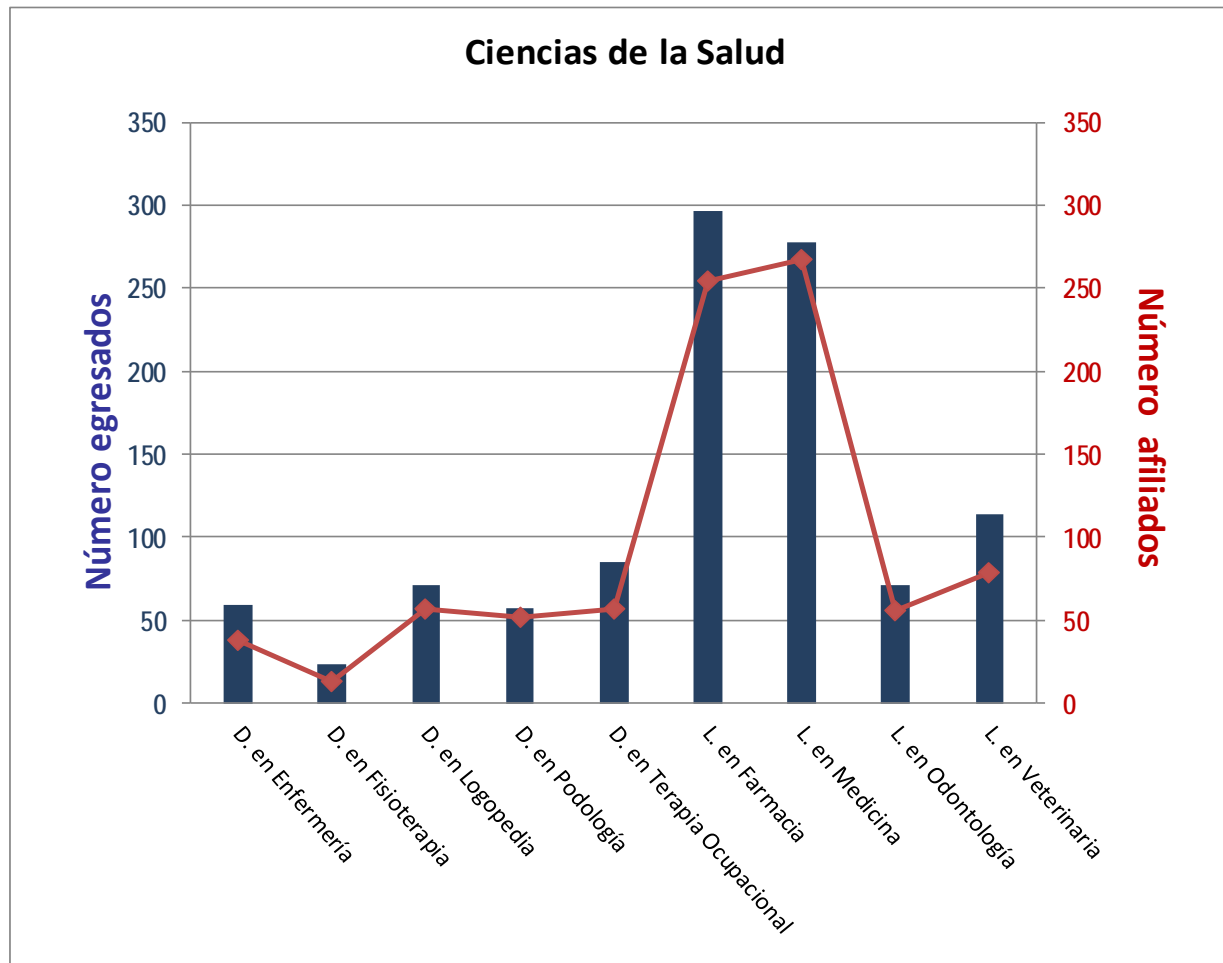
# nº egresados 2010 – nº afiliados 2014

## Artes y Humanidades



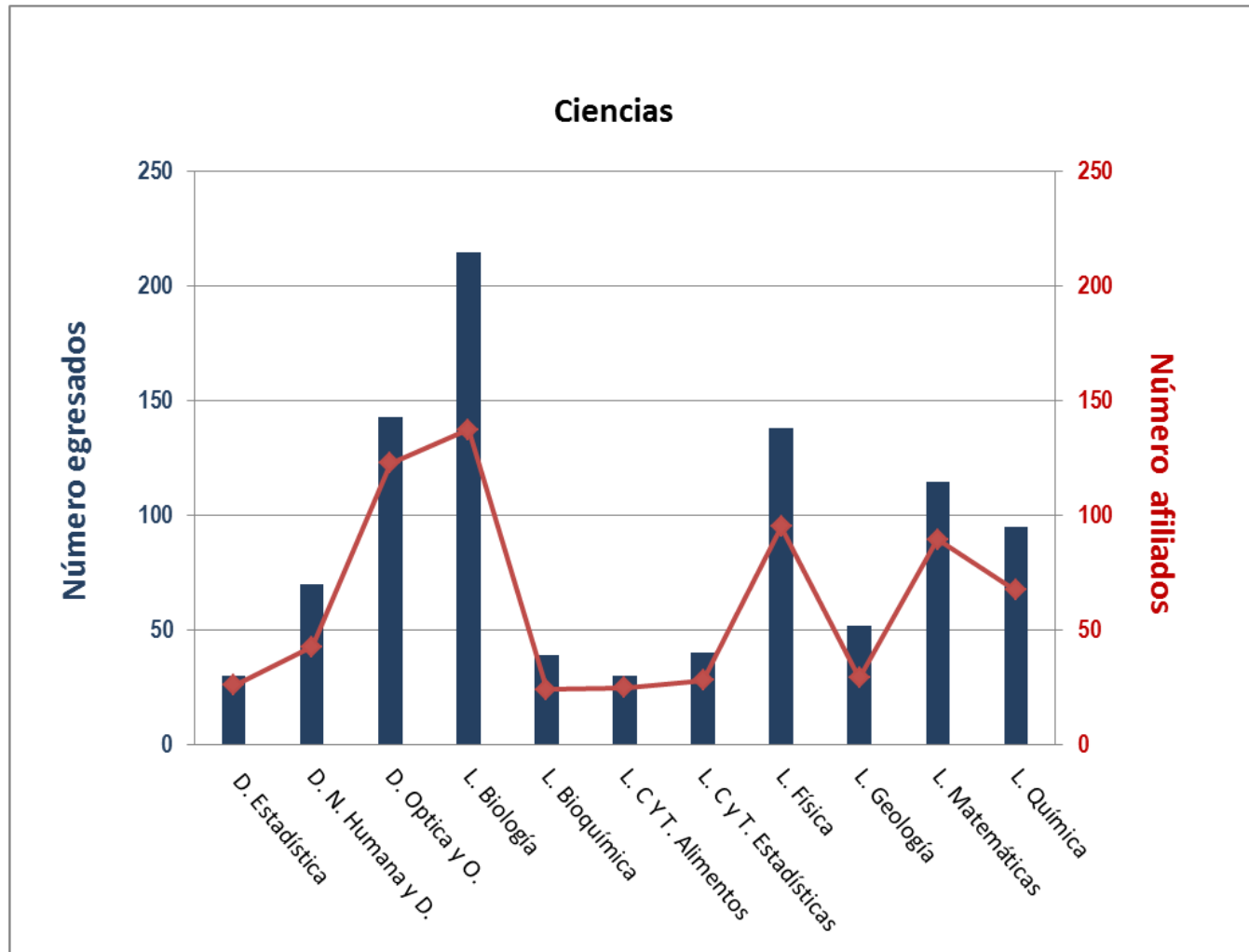
# nº egresados 2010 – nº afiliados 2014

## CC. Salud



# nº egresados 2010 –nº afiliados 2014

## Ciencias



# Conclusiones

- La tasa de afiliación y el porcentaje de afiliados autónomos solo se ven afectados por la rama de conocimiento

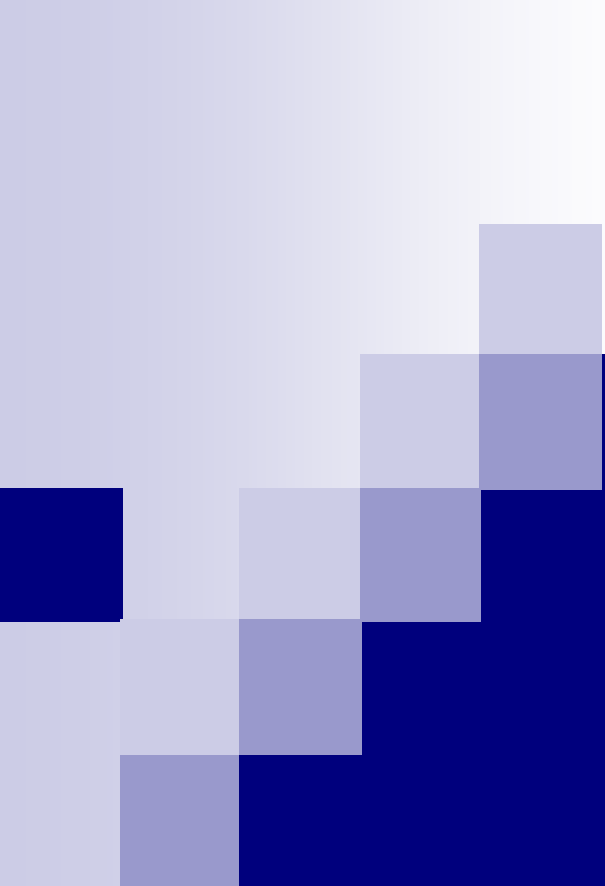
## Sobre la tasa de afiliación...

- Las titulaciones de CC. Salud presentan las mayores tasas de afiliación, 0,76 (0,67-0,85) y las de Artes y Humanidades las que las muestran más bajas, 0,52 (0,44-0,59).
- La Lic. en Medicina es la que tiene una tasa de afiliación mayor (0,95%) y la Lic. en Filología Árabe menor (0,16%).

## Sobre el porcentaje de autónomos...

- CC. Salud presenta los mayores porcentajes de autónomos 23,6%, (5,5%-41,7%) e Ingeniería y Arquitectura la que los muestra más bajos 2,9% (0,01%-5,8%).
- La Lic. de Odontología muestra un 64,3% de autónomos . La Lic. Medicina, Ing. en Electrónica y la Ing. Geológica y las Diplomaturas en Enfermería y en Gestión y Administración Pública no tienen ningún afiliado en el régimen de autónomos.





# Estudio de factores asociados a la empleabilidad de los egresados UCM del curso 2009-2010

La perspectiva de la afiliación a la  
Seguridad Social